

## Vaurioituneiden lähetysten valokuvausohje

---

Muistattehan, että varauma vaurioituneista lähetyksistä täytyy **näkyvissä vaurioissa** tehdä kuittauksen yhteydessä kuljettajan käsikuittauslaitteeseen tai rahtikirjalle. Jos kuljettajalle ei varaumaa näkyvästä vaurioista ole tehty, tulee se ilmoittaa PostNordille 6 tunnin kuluessa toimituksesta. **Piilovauriot** tulee ilmoittaa PostNordille 7 työpäivän kuluessa lähetysten toimituksesta. Vaurioituneet tuotteet ja pakkausmateriaalit tulee pitää siinä kunnossa, kuin ne on vastaanotettu.

Vaurioituneita tuotteita eikä pakkausmateriaaleja saa palauttaa, korjata tai hävittää ilman PostNordin lupaa, ennen kun korvauspäätös on tehty.

Jotta vahingon syy voidaan selvittää, tarvitaan valokuvia alla olevien ohjeiden mukaisesti.

### **Valokuvausohjeet:**

1. Lähikuva osoitekortista (koko osoitekortin pitäisi näkyä kuvassa ja tekstin ja numeroiden olla luettavissa)
2. Lähetys kokonaisuutena. Ota kolme valokuvaa laatikon ulkopuolelta: Lähetys kokonaisuudessaan, lyhyt sivu ja pitkä sivu.
3. Jos tuote on pakattu laatikkoon, se on avattava ja valokuvattava ylhäältä. Kuva on otettava niin, että kaikki sisäpakkausmateriaalit näkyvät.
4. Poista sisäpakkausmateriaalin osat ja ota toinen valokuva, jossa näkyy tuotteen sijainti laatikossa.
5. Ota kuva laatikon sisältä ilman mitään sisältöä niin, että laatikon kaikki sisäpuolet ovat hyvin näkyvissä
6. Vaurioitunut tuote kokonaisuudessaan
7. Kuva, jossa näkyy tuotteen vaurio
8. lähikuva vauriosta

**HUOM! Lähetättehän valokuvat liitteinä. Valokuvia ei saa liittää sähköpostin tekstikenttään.**

Alla on esimerkkejä ja selityksineen valokuvista, joita vauriotapauksissa tarvitsemme:



Kuvasta on mahdollista lukea seurantanumero sekä muut lähetyksen tiedot.



Kuvasta näkyy, miltä lähetyksen näyttää kokonaisuudessaan.



Kuvassa näkyvät kaikki kolme sivua (kollit toisin päin kuin ylemmässä kuvassa). Näin pystytään todentamaan kollin ulkopuoliset vauriot selkeästi.



Kuvassa näkyy, miltä pakkausmateriaali näyttää.



Kuvassa on nähtävissä sisäpakkausmateriaalit.



Kuvassa näkyy, miltä laatikko näyttää sisältä. Tällä kuvalla pyritään selvittämään, onko myös laatikon sisäpuolella vaurioita.



Kuvassa näkyy toimittajapakkaus ja sen vauriot.



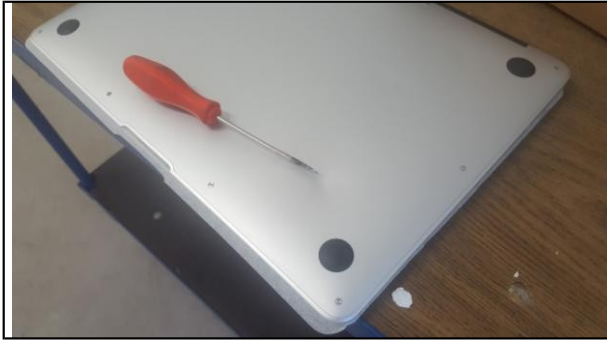
Kuvassa näkyy, kuinka tuote on sijoitettu toimittajapakkaukseen.



Kuva varsinaisesta tuotteesta.



Kuvassa näkyvät tuotteen vauriot. Koska vauriot ovat vaikeasti kuvasta havaittavissa, on ruuvimeisseli aseteltu kuvaan osoittamaan vauriota.



Lähikuva vauriosta.